

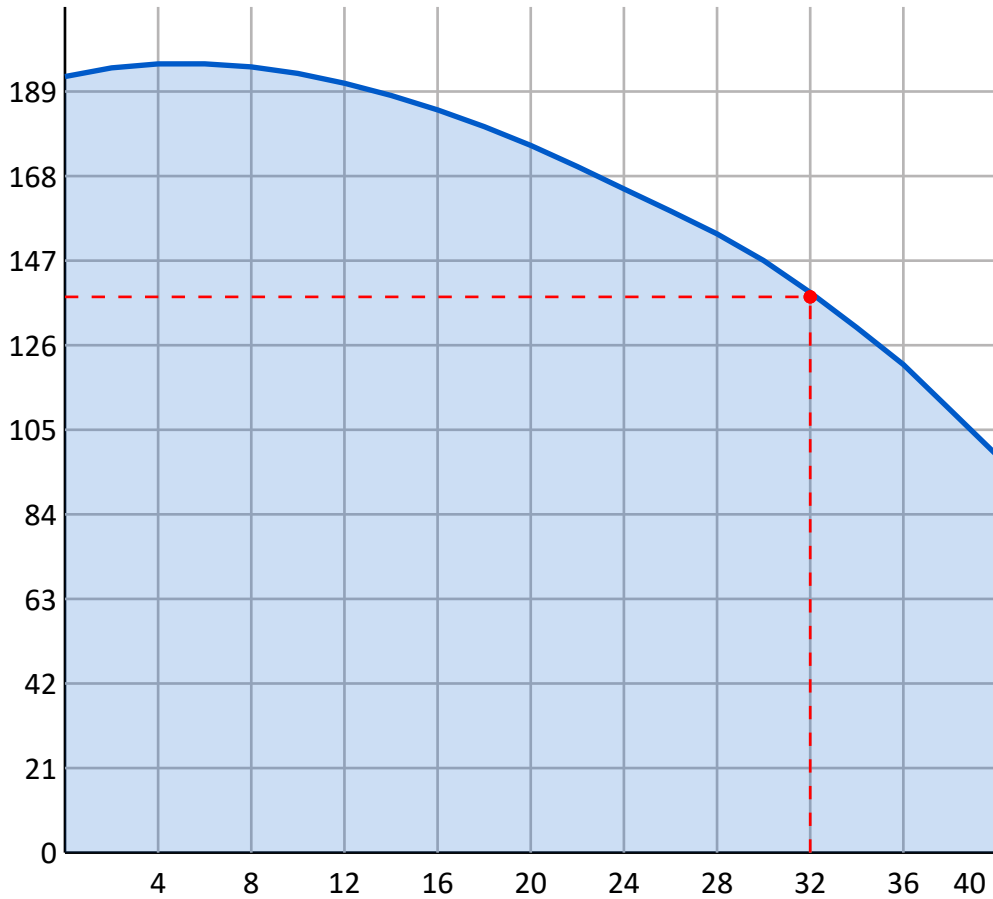


График производительности насоса

Тип насоса:
Jetex V/VS 32/10
Многоступенчатые
насосы

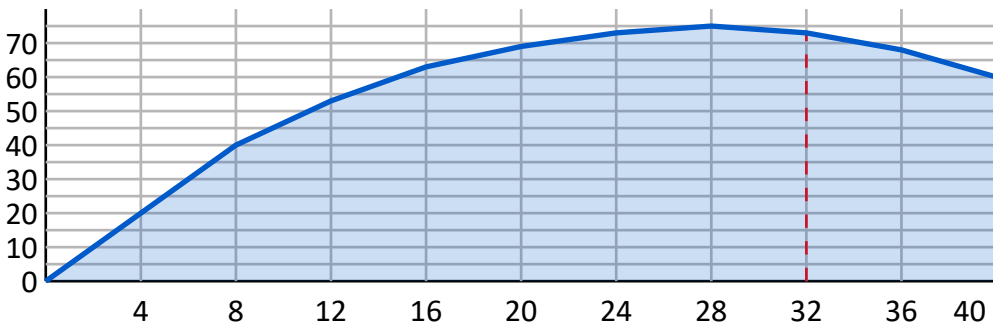
Q	H	Используемая мощность	Энергоэффективность	Скорость вращения	Тип двигателя
32.0 м ³ /ч	139 м	17.0 кВт	91.89%	2920 об/мин	АИР160М2
Гидравлические рабочие характеристики приняты при температуре воды 20 °С, атмосферном давлении 1,01 бар и удельном весе 1 гр/см ³ . ISO 9906. Прил. А				NPSH	Мощность двигателя
				2.0 м	18.5 кВт

H, м

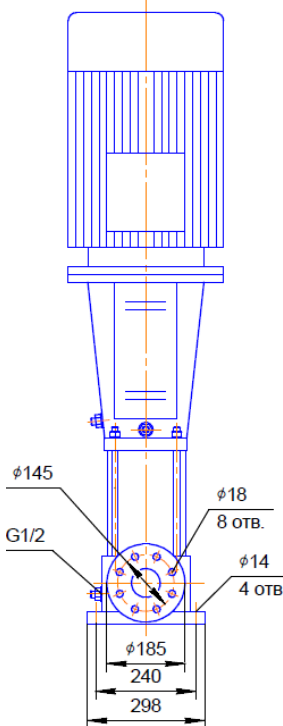
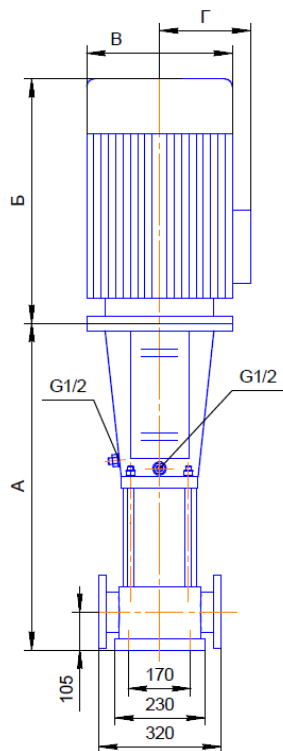


Q, м³/час

КПД, %



Q, м³/час



Характеристики насоса

Тип	Jetex V/VS 32
Число ступеней	10
Максимальная производительность	40,0 м ³ /ч
Максимальный напор	182 м
Входной/выходной патрубок	DN 65
Гидравлический КПД	73.0%
NPSH	2.0 м

Материалы

Основание	Чугун (VS - Нержавеющая Сталь)
Рабочее колесо	Нержавеющая Сталь
Вал	Нержавеющая Сталь
Камера	Нержавеющая Сталь

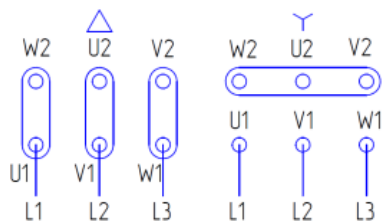
Тип торцевого уплотнения: EUBV(EQQE, EQQV, EUUE опцион.)

Характеристики электродвигателя

Тип двигателя	AIP160M2
Мощность	18,5 кВт
Напряжение питания	380 В
Номинальный ток	34,2 А
Частота сети	50 Гц
cos φ	0,9
Скорость вращения	2920 об/мин
Степень защиты	IP 55
Класс энергоэффективности	IE3
Энергоэффективность	91%
Подшипник	NSK
Класс изоляции	F

Габаритные размеры

Длина насоса(A)	1244 мм
Длина электродвигателя(Б)	542 мм
Общая длина(A+Б)	1786 мм
Диаметр насоса(В)	315 мм
Диаметр электродвигателя(Г)	251 мм
Вес	236 кг
Подключение	DN 65



Электрическая схема подключения насоса